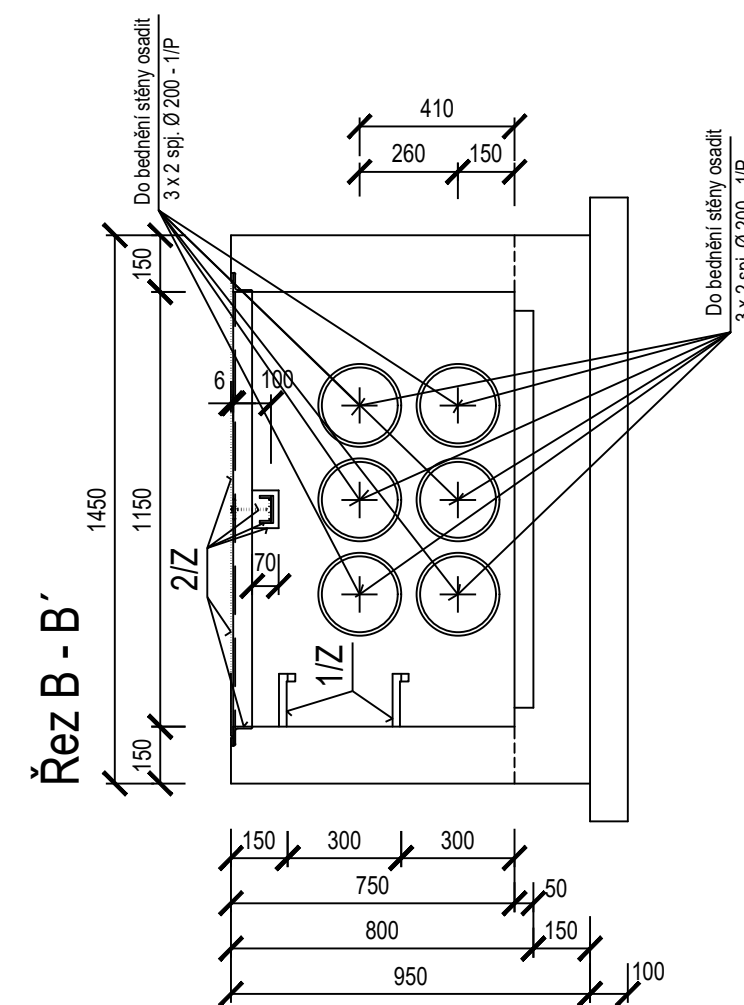


Tvar 1 : 20

[illegible]

Technical drawing of a rectangular concrete foundation for a column. The drawing shows a top view and a side view.

Top View Dimensions:

- Overall width: 1300
- Overall height: 950
- Inner width: 1000
- Inner height: 800
- Foundation wall thickness: 150
- Distance from column center to foundation edge (top and bottom): 260
- Distance from column center to foundation edge (left and right): 150

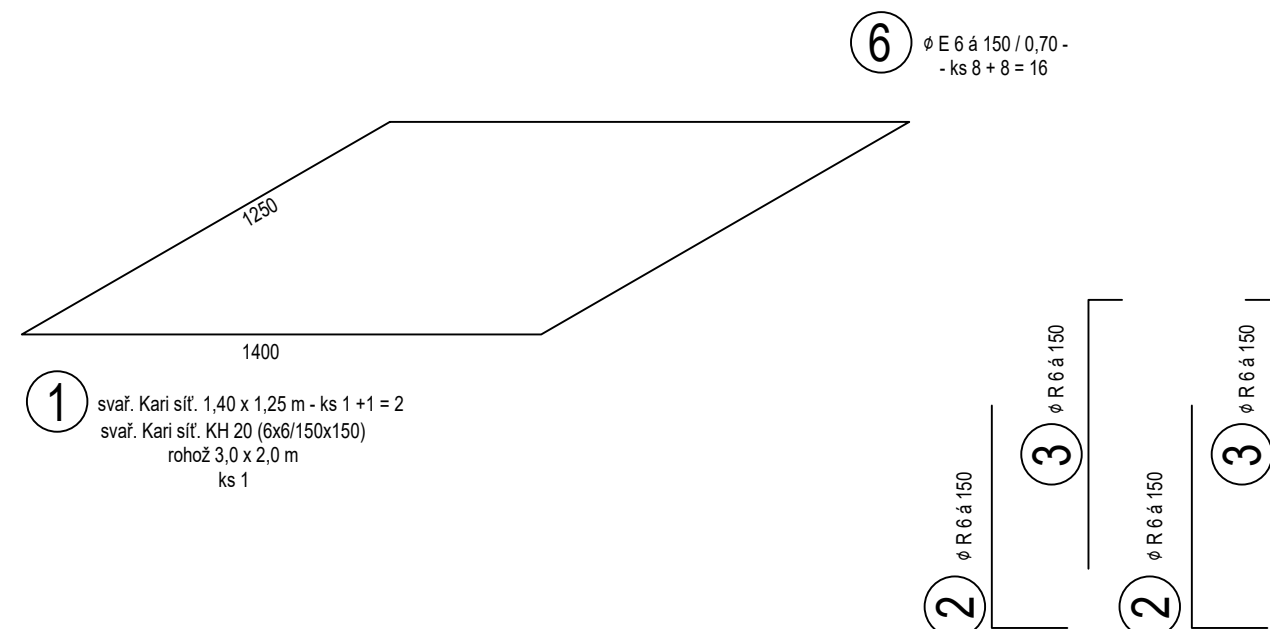
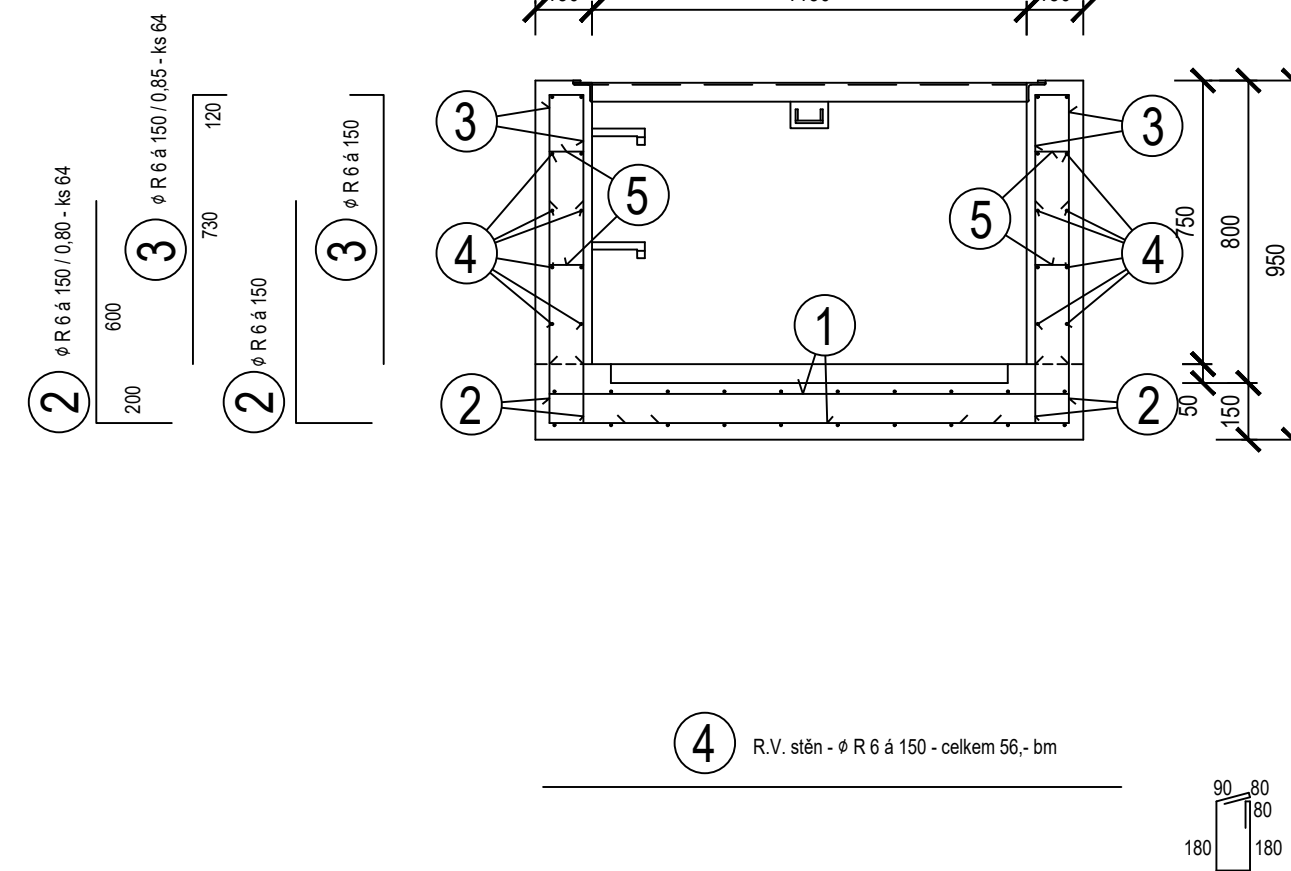
Side View Dimensions:

- Foundation height: 750
- Distance from column center to foundation edge (top): 260
- Distance from column center to foundation edge (bottom): 150

Reinforcement and Installation:

- Reinforcement: 3 x 2 sřt. Ø 200 - 1/P
- Installation: Do betónové stěny osadit

Řez II - II'

[illegible]



Technical drawing of a window frame cross-section. The drawing shows a rectangular frame with a central opening. Dimensions are indicated in millimeters (mm). The total width is 1300 mm, with 150 mm on each side. The total height is 950 mm, with 50 mm at the bottom and 800 mm for the main section. The frame is composed of several parts labeled with circled numbers: 1 (bottom rail), 2 (side rail), 3 (top rail), 4 (corner joint), 5 (vertical support), and 6 (horizontal support). The frame is shown in a perspective view, with the top and bottom rails being 260 mm high and the side rails being 150 mm high. The central opening is 1000 mm wide and 800 mm high.

Ozn.	Číslo	Profil	Délka	Kusů	svaf. Kari síř KH 20 3,0 x 2,0m 6x6 mm 150x150 mm	10 505 (R)	10 216 (E)
						Ø R 6	Ø E 6
	1	KH 20	3 x 2 m	1	1		
	2	R 6	0,80	64		51,20	
	3	R 6	0,85	64		54,40	
	4	R 6	56,-			56,-	
	5	R 6	0,20	12		2,40	
	6	E 6	0,70	16			11,20
	7	R 6	0,60	20		12,-	
		ks, bm			1	176,-	11,20
		kg/ks, kg/m ²			18,20	0,222	0,222
	celkem kg pro 1 ks komory NN07				19,-	40,-	3,-

Situování a označení komor - viz stavební část projektu
Spj. Ø 200 - 1/P - viz stav. část projektu
Zám. prvky 1/Z a 2/Z - viz stav. část projektu

Ocel 10 505(R), svařovaná Kari síťovina KH 20, krytí 20 mm u vnitřního líce desky dna a stěn
35 mm u vnějšího líce desky dna a stěn

AUTORIZACE:

D			
C			
B			
A			
INDEX REVIZE	POPIS REVIZE	DATUM	JMÉNO
NÁZEV AKCE	TR Humpolec - modernizace	Č. STAVBY: 001020002865	
STAVEBNÍK	EG.D, a.s., LIDICKÁ 1873/36, 602 00 BRNO	Č. OBJ.: 4501621562	
STATUS/STUPEŇ	DOKUMENTACE PRO PROVEDENÍ STAVBY (DPS)		
ČÁST	D.1 DOKUMENTACE STAVEBNÍHO NEBO INŽENÝRSKÉHO OBJEKTU		
ZHOT. DOKUMENTACE	SPIE Elektrovod, a.s. odštěpný závod Brno; Traťová 1, 61900 Brno		
KONTAKTNÍ OSOBA	Ing. LIBOR PEK, libor.pek@spieelv.cz		
ARCHIVNÍ ČÍSLO	221 22 058		
ZOD. PROJEKTANT	Ing. JAN ELIÁŠ		
VYPRACOVAL	Ing. JAN ELIÁŠ		
KONTROLOVAL	JAKUB DVORNÍK	DATUM: 11-2024 ČÍSLO VÝK/DOK: D.1.31 b) - 24	
MÍSTO STAVBY	TR 110/22 KV HUMPOLEC	KÓD LOKALITY: HUM	
SO/PS	S031 Rozvodna 110 kV	MĚŘÍTKO: M 1:20	
MAJETKOVÁ TŘÍDA	CZD00016	FORMÁT: 8xA4	
DRUH DOKUMENTU	KONSTRUKČNÍ VÝKRES	LIST/CELKEM: 1/1	
NÁZEV DOKUMENTU	KABELOVÁ ŠACHTA NN07 - VÝZTUŽ	ARCHIVNÍ ČÍSLO EG.D:	